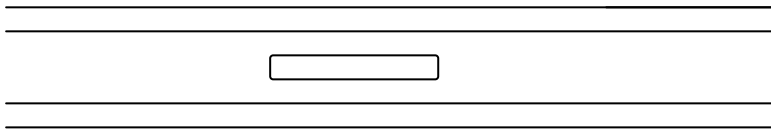
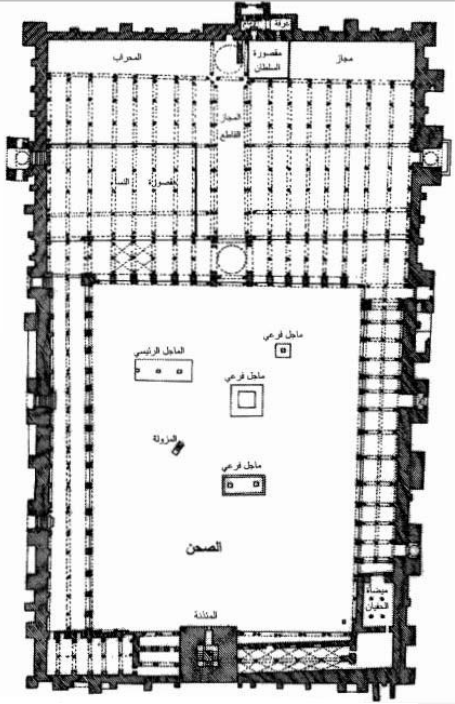


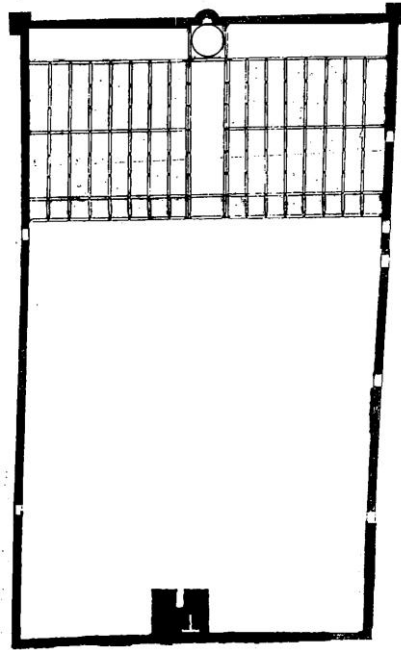
الأشكال

الأشكال

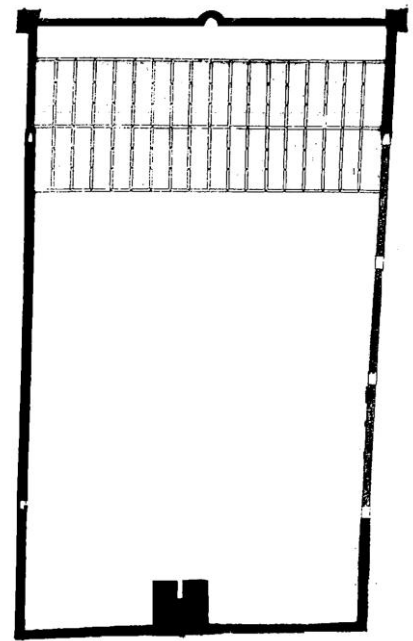




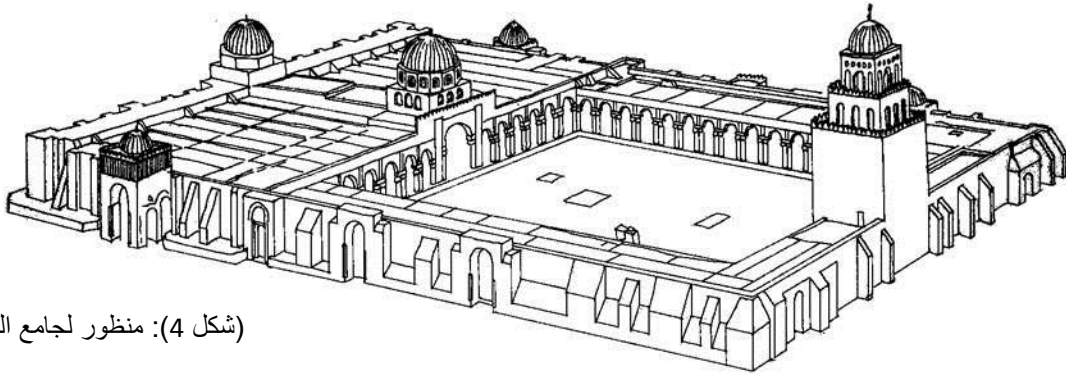
(شكل 3): مخطط لجامع القيروان.



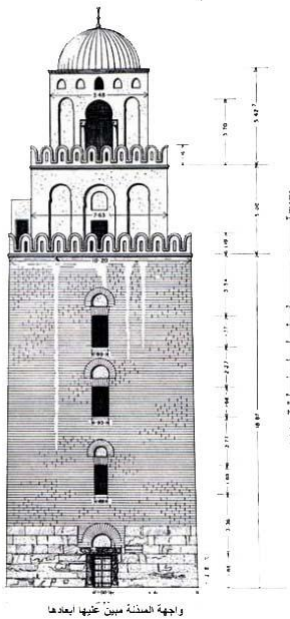
(شكل 2): مخطط جامع القيروان في عهد زيادة بن الأغب.



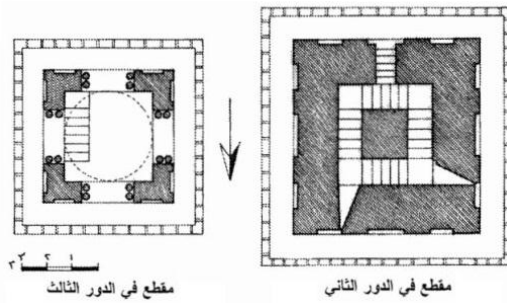
(شكل 1): مخطط جامع القيروان بعد زيادة بن صفوان.



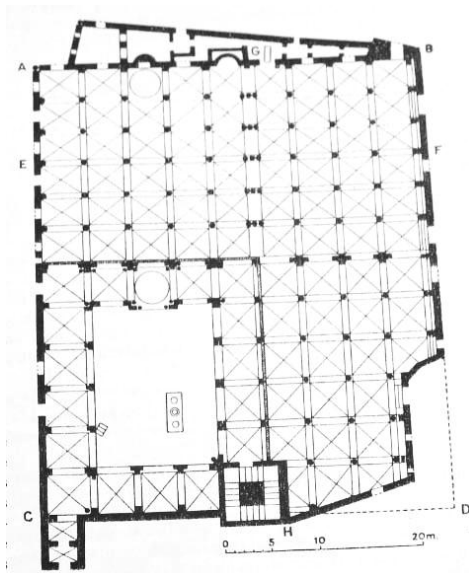
(شكل 4): منظور لجامع القيروان.



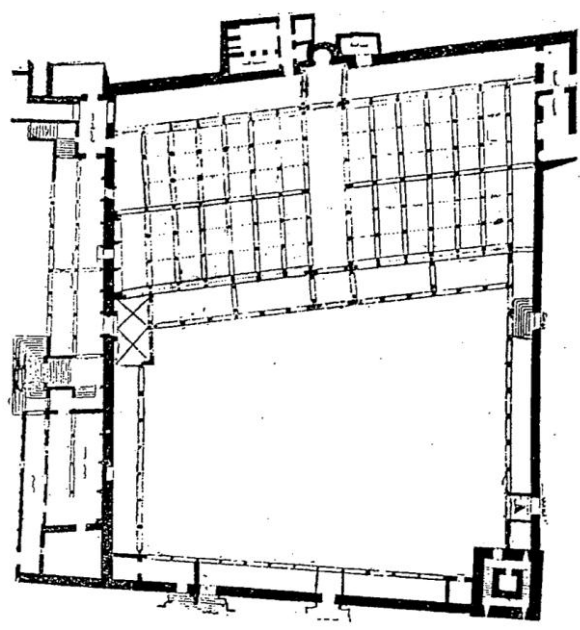
(شكل 6): منذنة جامع القيروان.



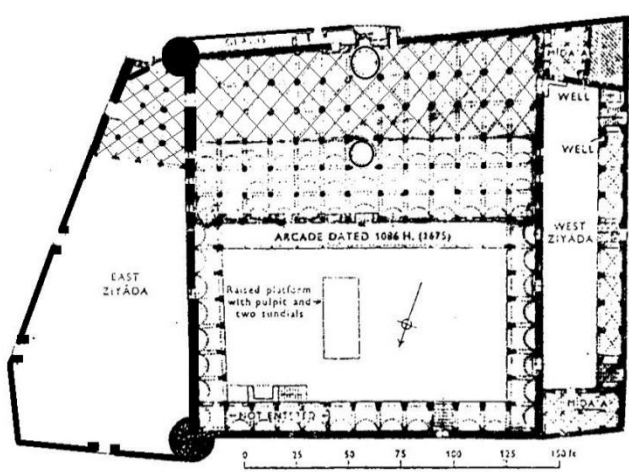
(شكل 5): مخطط لمنذنة جامع القيروان.



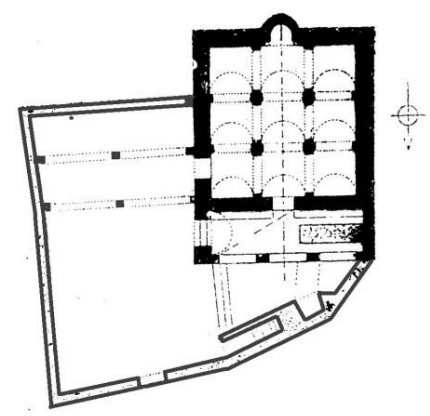
(شكل 8): مسقط أفقي لجامع صفاقس.



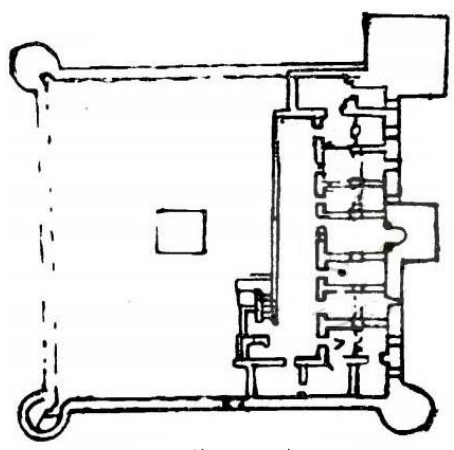
(شكل 7): مسقط أفقي لجامع الزيتونة بتونس.



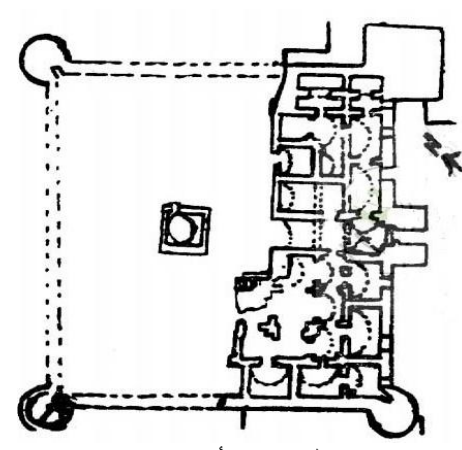
(شكل 10): مسقط أفقي لجامع سوسة.



(شكل 9): مسقط أفقي لمسجد بوفتاتة بسوسة.

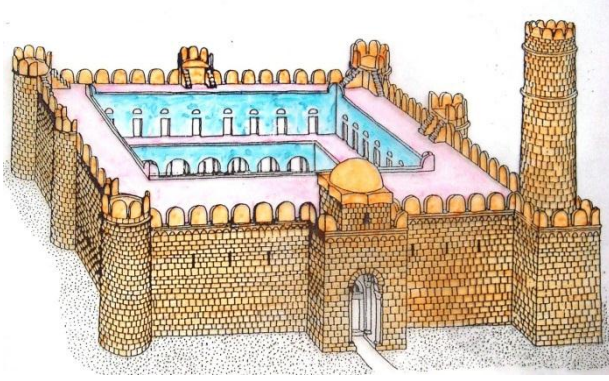


(المستوي الثاني)

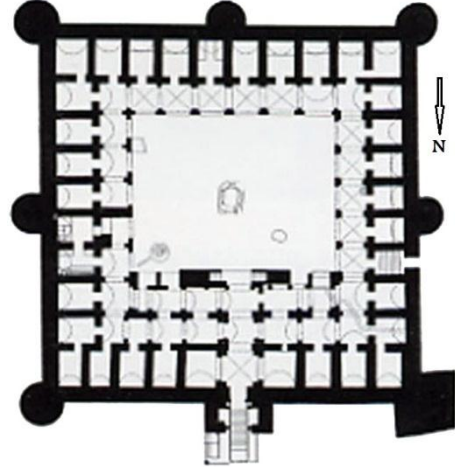


(المستوى الأرضي)

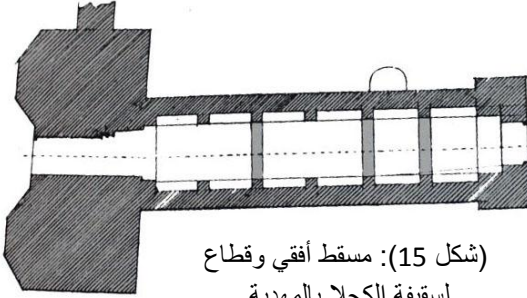
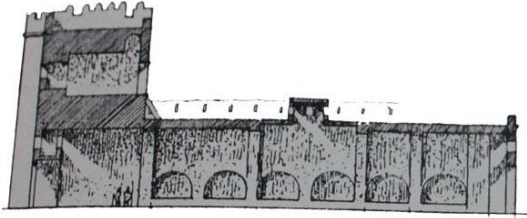
(شكل 11): مسقط أفقي لرباط المنستير.



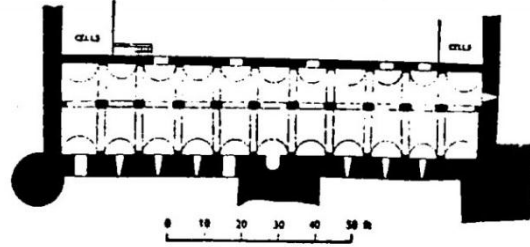
(شكل 13): منظور لرباط سوسة.



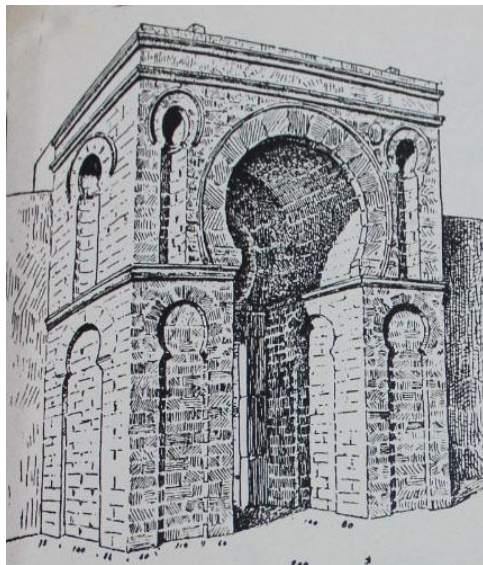
(شكل 12): مسقط أفقي لرباط سوسة.



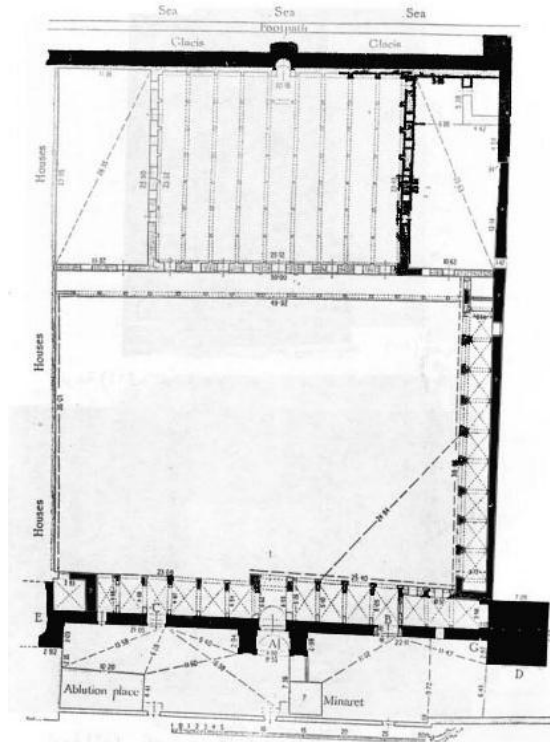
(شكل 15): مسقط أفقي وقطاع لسقيفة الكحلا بالمهدية.



(شكل 14): مسقط أفقي لمسجد رباط سوسة.



(شكل 17): مدخل جامع المهديّة.



(شكل 16): مسقط أفقي لجامع المهديّة.